



EXKLUSIV

SPINNEN BÜHNEN
SEIT 40 JAHREN AUF
HOHEM NIVEAU

FS 520C





Die Falcon Spinnen Atrium Ketten-Hubarbeitsbühne FS 520C – die weltweit größte Kompakt-Arbeitsbühne

Kompakte Abmessungen, Flexibilität, geringes Gewicht, maximale Reichweite und Sicherheit sind Qualitätsmerkmale, die Verwender der Falcon Spinnen Atrium Lift Serie in ihrer täglichen Arbeit schätzen.

Die Falcon Spinnen Atrium Ketten-Hubarbeitsbühne FS 520C ist eine original Falcon Spinnen Arbeitsbühne mit Marktführer-Eigenschaften. Die Falcon Spinnen Atrium Ketten-Hubarbeitsbühne FS 520C verfügt über eine Arbeitshöhe von 52m und ist als Kettenfahrzeug konzipiert.

Der Falcon Spinnen Atrium Lift wurde ursprünglich in den 70er Jahren eingeführt und seitdem immer weiterentwickelt. Die Falcon Spinnen Atrium Ketten-Hubarbeitsbühne FS 520C ist besonders gut einsetzbar für ...

- Facility Management
- Zugang zu Atrien
- Zugänge in engen Bereichen

... und zeichnet sich aus durch:

- Beste Qualität und Sicherheit
- Doppel-Gelenkarm-System

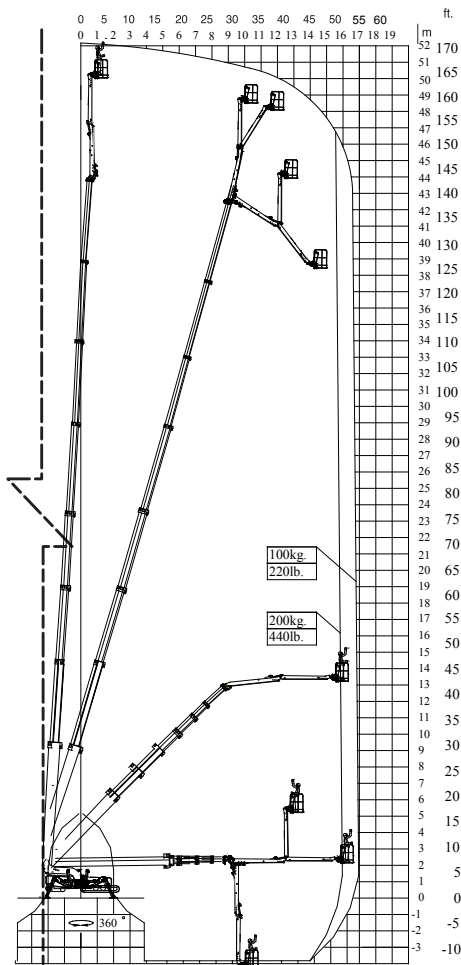
- Leichter Transport und Antrieb
- Geringes Gewicht und Bodendrücke
- Flexible Stützen-Positionierung
- Hohe Reichweite
- Bi-Energy Hybrid Antrieb

Die Falcon Spinnen Atrium Ketten-Hubarbeitsbühne FS 520C passt durch Türen, die nur 1,25m breit und 2,10m hoch sind. Weitere Informationen zur Falcon Spinnen Atrium Ketten-Hubarbeitsbühne FS 520C finden Sie auf den nachfolgenden Seiten.

Eigenschaften wie der Doppel-Gelenkarm, die automatische Stützenverstellung sowie die Steuerung der Stützen und des Fahrwerks über eine kabellose Fernbedienung heben die Falcon Spinnen Atrium Lift Serie in eine Produktkategorie, die den heutigen Anforderungen im Hinblick auf Geschwindigkeit, Anwendungsmöglichkeiten und Sicherheit gerecht werden.

Die Ketten-Version der Falcon Spinnen Atrium Lift Serie ist gekennzeichnet durch ihre beeindruckenden Fahreigenschaften, höchste Flexibilität des Mastes und geringe Bodendrücke.

FS 520C



▲
Arbeitshöhe und Reichweite.
Maximal Ausladung.



Modell:	FS 520C
Arbeitshöhe:	52 m
Maximal Reichweite:	17 m
Doppel-Gelenkarm (2x3m):	6 m
Doppel-Gelenkarm Schwenkradius:	200°
Korblast:	200 kg
Aluminiumkorb:	(0,8 x 1,4 m)
Korb Schwenkradius (optional):	+ / - 90°
Mast Schwenkradius:	380°

Abmessungen (Transportstellung)

Höhe gesamt:	2,10 m
Länge gesamt:	9,30 m
Breite gesamt (min):	1,25 m
Breite gesamt (max):	1,60 m
Steigfähigkeit (Standard):	20° / 37%
Gewicht (ungefähr):	13.500 kg*

*Abhängig von gewählter Ausstattung



FALCON LIFTS A/S

Tolderlundsvej 106
DK-5000 Odense C
Tel: +45 66 13 11 00

falcon@falconlifts.com
falconlifts.com

STANDARD-AUSSTATTUNG:

- Automatische Stabilitäts- und Reichweitenkontrolle
- Computergesteuert (CAN-Bus)
- Proportionalsteuerung aller Funktionen
- Selbstfahrfunktion
- Batteriebetrieb mit Ladegerät (360 Ah)
- Doppel-Gelenkarm
- 380° Mast Schwenkbereich mit automatischem Stopp
- Individuelle Einstellung der einzelnen Stützen
- Elektronische Kontrolle des Energiesystems (SPS)
- 400V AC direkt angetriebener Elektromotor
- Notablass-System mit Handpumpe
- Fähigkeit zur Selbstverladung auf LKW oder Anhänger
- Doppeltes Kettenfahrwerk
- Vorderer Kettenbereich verstellbar
- Einstellbare Hinterachse
- Mindestbreite nur 1,25m
- Platz für Werkzeug usw. im Korb
- Abschließbarer Lagerraum im Chassis
- Dieselmotor
- Drahtlose Fernbedienung für alle Funktionen
- Falcon Service Tool (Fernzugang über Laptop)

OPTIONEN:

- +/- 90° Schwenkradius Arbeitskorb
- 220V AC Steckdose im Korb
- Luft-/Wasserversorgung im Korb
- Sensorsystem am Korb
- Nicht markierende Kettenfahrwerke
- Neigungs-Alarm-Sensor
- 4 Stück Extra-Batterien
- Selbst-Abstützung /Nivellierung
- Schutzhülle
- Spezielle Stützfüße
- Verschiedene Korbgrößen
- Sonderfarben
- Anemometer Windwarnsystem
- GSM Modul für Fernzugang und Überwachung
- Klemmschutz des Bedieners