



EXCLUSIV

---

# SPINNEN BÜHNEN SEIT 40 JAHREN AUF HOHEM NIVEAU

---

**FS 370 / FS 420**





## Die ultimativ kompakte Arbeitsbühne

Die Falcon Spinnen Atrium Hubarbeitsbühne FS 370/420 ist eine original Falcon Spinnen Arbeitsbühne mit Marktführer-Eigenschaften. Diese Falcon Spinnen Atrium Hubarbeitsbühnen verfügen über eine Arbeitshöhe von 37m - 42m und sind mit Rädern ausgestattet für einen sanften Antrieb und geringere Bodendrücke.

Der Falcon Spinnen Atrium Lift wurde ursprünglich in den 70er Jahren eingeführt und seitdem immer weiterentwickelt. Die Falcon Spinnen Atrium Hubarbeitsbühne FS 370/420 ist besonders gut einsetzbar für ...

- Facility Management
- Zugang zu Atrien
- Zugänge in engen Bereichen

... und zeichnet sich aus durch:

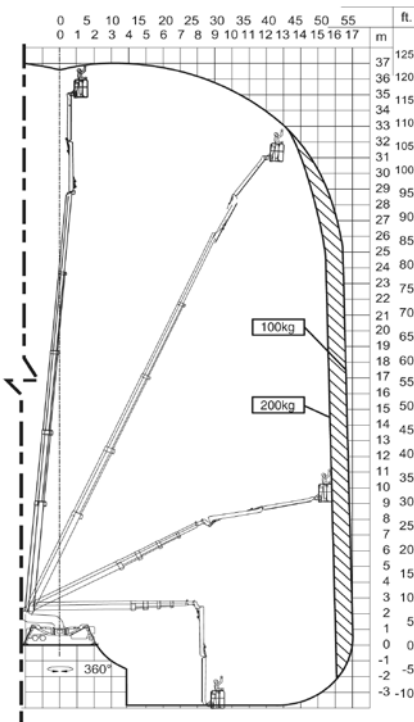
- Beste Qualität und Sicherheit
- Doppel-Gelenkarm-System
- Leichter Transport und Antrieb
- Geringes Gewicht und Bodendrücke

- Flexible Stützen-Positionierung
- Geringer Platzbedarf
- Bi-Energy Hybrid Antrieb

Die Falcon Spinnen Atrium Hubarbeitsbühne passt durch Türen, die nur 0,90m breit und 1,98m hoch sind.

Das besondere Pendelfahrwerk mit der optionalen Zwillingsrad montage reduziert den Bodendruck und ermöglicht ein Fahren auf empfindlichen Böden.

## FS 370



▲  
Arbeitshöhe und Reichweite.  
Maximal Ausladung.

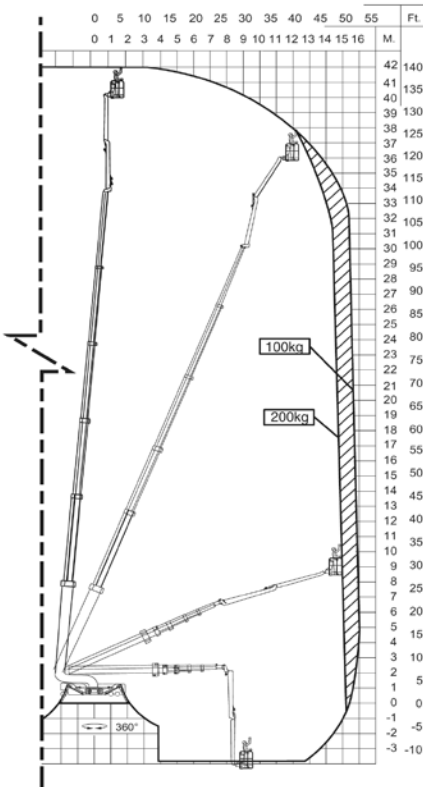


**Modell:**

**FS 370**

**FS 420**

## FS 420



▲  
Arbeitshöhe und Reichweite.  
Maximal Ausladung.

Arbeitshöhe:	37 m	42 m
Maximal Reichweite:	16-17 m	16-17 m
Doppel-Gelenkarm (2x3m):	6 m	6 m
Doppel-Gelenkarm Schwenkradius:	200°	200°
Korblast:	200 kg	200 kg
Aluminiumkorb:	(0,8 x 1,4 m)	(0,8 x 1,4 m)
Korb Schwenkradius (optional):	+/- 90°	+/- 90°
Mast Schwenkradius:	380°	380°
Abmessungen (Transportstellung)		
Höhe gesamt:	1,98 m	1,98 m
Länge gesamt:	8,10 m	8,25 m
Breite gesamt:	0,90 m* - 1,80 m*	0,90 m* - 1,80 m*
Steigfähigkeit (Standard):	10° / 20°	10° / 20°
Gewicht (ungefähr):	6.900 kg*	7.500 kg*

\*Abhängig von gewählter Ausstattung



FALCON LIFTS A/S

Tolderlundsvej 106  
DK-5000 Odense C  
Tel: +45 66 13 11 00

falcon@falconlifts.com  
falconlifts.com



#### STANDARD-AUSSTATTUNG:

- Automatische Stabilitäts- und Reichweitenkontrolle
- Computergesteuert (CAN-Bus)
- Proportionalsteuerung aller Funktionen
- Selbstfahrfunktion
- Batteriebetrieb mit Ladegerät (360 Ah)
- Doppel-Gelenkarm
- 380° Mast Schwenkbereich mit automatischem Stopp
- Individuelle Einstellung der einzelnen Stützen
- Elektronische Kontrolle des Energiesystems (SPS)
- Notablass-System mit Handpumpe
- Fähigkeit zur Selbstverladung auf LKW oder Anhänger
- Nicht-markierende Vollgummi-Reifen
- Einstellbare Radachse
- Mindestbreite nur 0,90m
- Platz für Werkzeug usw. im Korb
- Abschließbarer Lagerraum im Chassis
- Pendelachse (reduziert den Bodendruck)
- 4-Rad-Antrieb (2 Achsen)
- Falcon Service Tool (Fernzugang über Laptop)
- Drahtlose Fernbedienung für alle Funktionen
- Steigfähigkeit (10°/20%)

#### OPTIONEN:

- +/- 90° Schwenkradius Arbeitskorb
- 220V AC Steckdose im Korb
- Luft-/Wasserversorgung im Korb
- Sensorsystem am Korb
- Dieselmotor
- Anemometer Windwarnsystem
- 400V AC direkt angetriebener Elektromotor
- 4 Stück Extra-Batterien
- Selbst-Abstützung /Nivellierung
- Fahrwerksregelung aus dem Korb
- Spezielle Stützfüße
- Verschiedene Korbgrößen
- Neigungs-Alarm-Sensor
- Zwillingräder an der Hinterachse
- Sonderfarben
- Schalter für Höhenkontrolle
- Schutzhülle
- GSM Modul für Fernzugang und Überwachung
- Klemmschutz des Bedieners