



EXCLUSIV

SPINNEN BÜHNEN
SEIT 40 JAHREN AUF
HOHEM NIVEAU

FS 370C / FS 420C





Die ultimativ kompakte Arbeitsbühne

Kompakte Abmessungen, Flexibilität, geringes Gewicht, maximale Reichweite und Sicherheit sind Qualitätsmerkmale, die Verwender der Falcon Spinnen Atrium Lift Serie in ihrer täglichen Arbeit schätzen.

Die Falcon Spinnen Atrium Ketten-Hubarbeitsbühnen FS 370C/420C sind original Falcon Spinnen Arbeitsbühnen mit Marktführer-Eigenschaften. Die Falcon Spinnen Atrium Ketten-Hubarbeitsbühnen FS 370C/420C verfügen über eine Arbeitshöhe von 37m - 42m und sind als Doppel-Ketten-Fahrzeug konzipiert.

Der Falcon Spinnen Atrium Lift wurde ursprünglich in den 70er Jahren eingeführt und seitdem immer weiterentwickelt. Die Falcon Spinnen Atrium Ketten-Hubarbeitsbühnen FS 370C/420C sind besonders gut einsetzbar für ...

- Facility Management
- Zugang zu Atrien
- Zugänge in engen Bereichen

... und zeichnen sich aus durch:

- Beste Qualität und Sicherheit
- Doppel-Gelenkarm-System

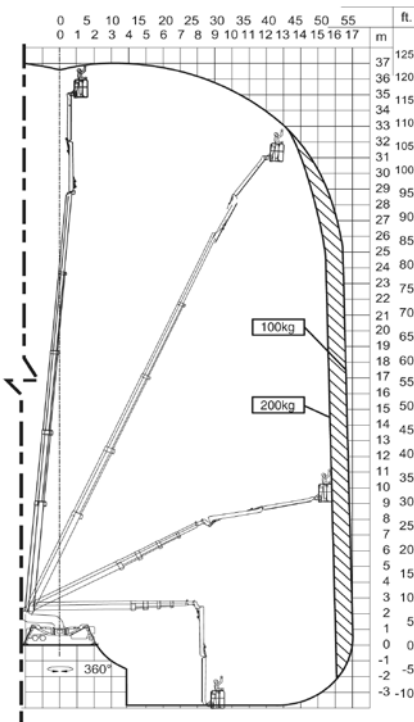
- Leichter Transport und Manövrierfähigkeit
- Geringes Gewicht und Bodendrücke
- Flexible Stützen-Positionierung
- Geringer Platzbedarf
- Bi-Energy Hybrid Antrieb

Die Falcon Spinnen Atrium Ketten-Hubarbeitsbühnen FS 370C/420C passen durch Türen, die nur 1,20m breit und 2,10m hoch sind. Weitere Informationen zu den Falcon Spinnen Atrium Ketten-Hubarbeitsbühnen FS 370C/420C finden Sie auf den nachfolgenden Seiten.

Eigenschaften wie der Doppel-Gelenkarm, die automatische Stützenverstellung sowie die Steuerung der Stützen und des Fahrwerks über eine kabellose Fernbedienung heben die Falcon Spinnen Atrium Lift Serie in eine Produktkategorie, die den heutigen Anforderungen im Hinblick auf Geschwindigkeit, Anwendungsmöglichkeiten und Sicherheit gerecht werden.

Die Ketten-Version der Falcon Spinnen Atrium Lift Serie ist gekennzeichnet durch ihre beeindruckenden Fahreigenschaften und die Benutzerfreundlichkeit.

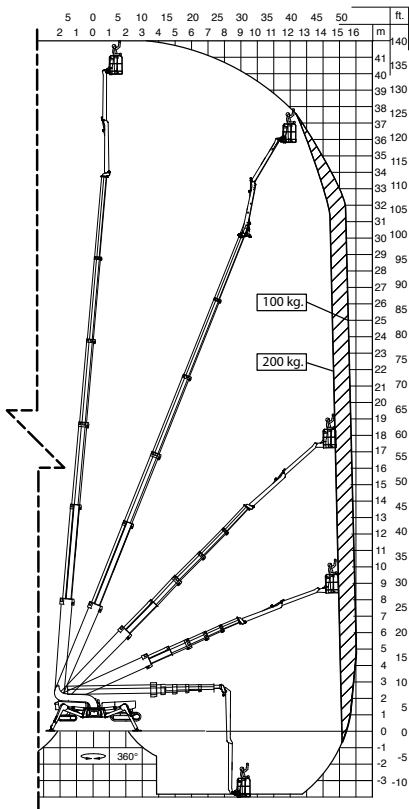
FS 370C



▲
Arbeitshöhe und Reichweite.
Maximal Ausladung.



FS 420C



▲
Arbeitshöhe und Reichweite.
Maximal Ausladung.

Modell:

FS 370C

FS 420C

Arbeitshöhe:

37 m

42 m

Maximal Reichweite:

16-17 m

16-17 m

Doppel-Gelenkarm (2x3m):

6 m

6 m

Doppel-Gelenkarm Schwenkradius:

200°

200°

Korblast:

200 kg

200 kg

Aluminiumkorb:

(0,8 x 1,4 m)

(0,8 x 1,4 m)

Korb Schwenkradius (optional):

+ / - 90°

+ / - 90°

Mast Schwenkradius:

380°

380°

Abmessungen (Transportstellung)

Höhe gesamt:

2,10 m

2,10 m

Länge gesamt:

8,10 m

8,25 m

Breite gesamt:

1,22 m

1,22 m

Steigfähigkeit (Standard):

20° / 37%

20° / 37%

Gewicht (ungefähr):

7.900 kg*

8.400 kg*

*Abhängig von gewählter Ausstattung



FALCON LIFTS A/S

Tolderlundsvej 106
DK-5000 Odense C
Tel: +45 66 13 11 00

falcon@falconlifts.com
falconlifts.com

STANDARD-AUSSTATTUNG:

- Automatische Stabilitäts- und Reichweitenkontrolle
- Computergesteuert (CAN-Bus)
- Proportionalsteuerung aller Funktionen
- Selbstfahrfunktion
- Batteriebetrieb mit Ladegerät (360 Ah)
- Doppel-Gelenkarm
- 380° Mast Schwenkradius mit automatischem Stopp
- Individuelle Einstellung der einzelnen Stützen
- Elektronische Kontrolle des Energiesystems (SPS)
- Notablass-System mit Handpumpe
- Fähigkeit zur Selbstverladung auf LKW oder Anhänger
- Doppelttes Kettenfahrwerk
- Vorderer Kettenbereich verstellbar
- Einstellbare Hinterachse
- Mindestbreite nur 1,20m
- Platz für Werkzeug usw. im Korb
- Abschließbarer Lagerraum im Chassis
- Dieselmotor
- Drahtlose Fernbedienung für alle Funktionen
- Falcon Service Tool (Fernzugang über Laptop)

OPTIONEN:

- +/- 90° Schwenkradius Arbeitskorb
- 220V AC Steckdose im Korb
- Luft-/Wasserversorgung im Korb
- Sensorsystem am Korb
- Nicht-markierendes Kettenfahrwerk
- Neigungs-Alarm-Sensor
- 400V AC direkt angetriebener Elektromotor
- 4 Stück Extra-Batterien
- Automatische Abstützung / Nivellierung
- Schutzhülle
- Spezielle Stützfüße
- Verschiedene Korbgrößen
- Anemometer Windwarnsystem
- Sonderfarben
- Schalter für Höhenkontrolle
- GSM Modul für Fernzugang und Überwachung
- Klemmschutz des Bedieners