



EXCLUSIV

SPINNEN BÜHNEN
SEIT 40 JAHREN AUF
HOHEM NIVEAU

FS 320C *Vario*





Die ultimativ kompakte Arbeitsbühne

Die Falcon Spinnen Atrium Hubarbeitsbühne ist eine original Falcon Spinnen Arbeitsbühne mit Marktführer-Eigenschaften. Der Falcon Spinnen Atrium Lift wurde ursprünglich in den 70er Jahren eingeführt und seitdem immer weiterentwickelt. Die Falcon Spinnen Atrium Hubarbeitsbühne FS 320C Vario ist besonders gut einsetzbar für ...

- Facility Management
- Zugang zu Atrien
- Zugänge in engen Bereichen

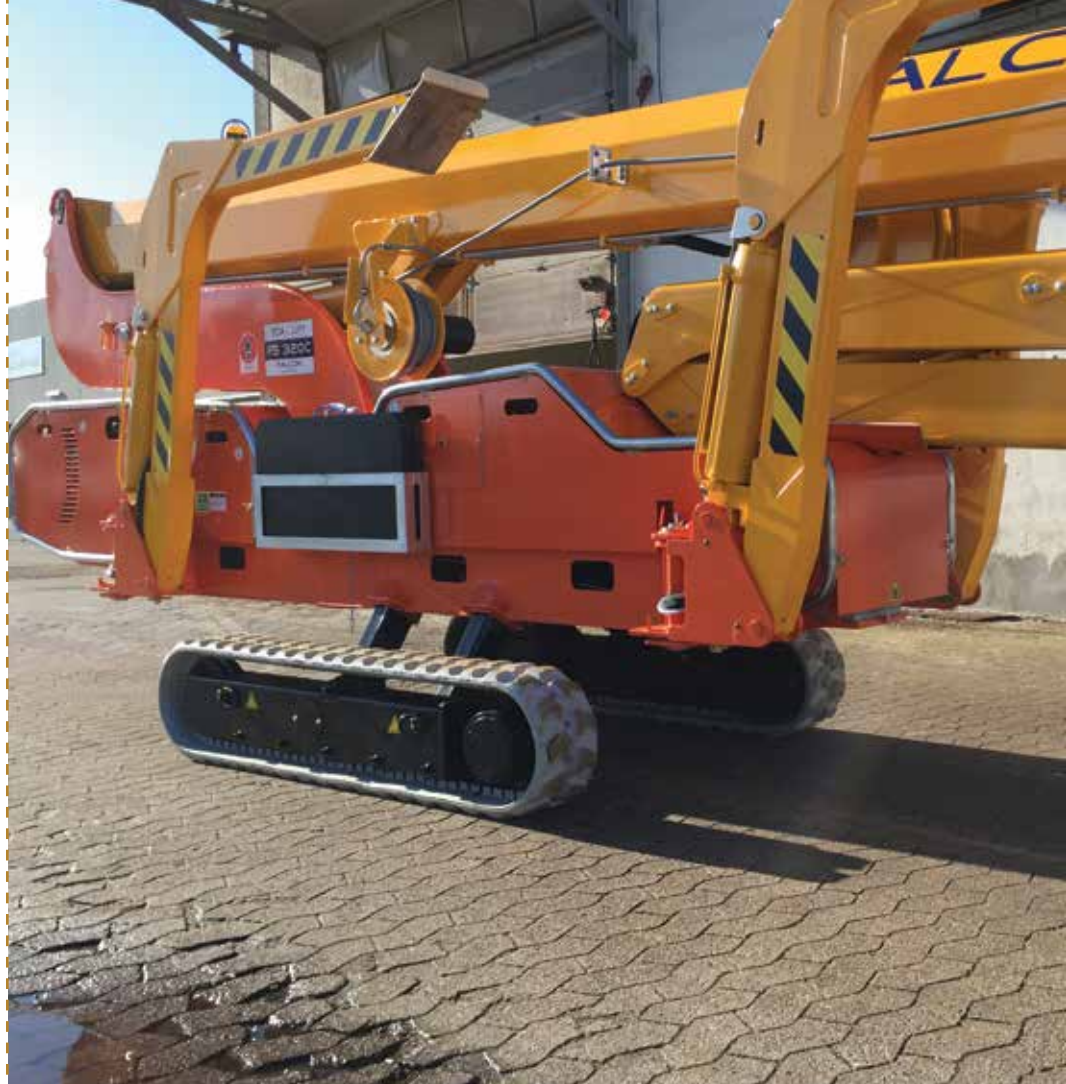
... und zeichnet sich aus durch ...

- Beste Qualität und Sicherheit
- Doppel-Gelenkarm
- Leichter Transport und Antrieb
- Geringes Gewicht und Bodendrücke



- Flexible Stützen-Positionierung
- Geringer Platzbedarf
- Verstellbares Kettenfahrwerk
- Bi-Energy Hybrid Antrieb

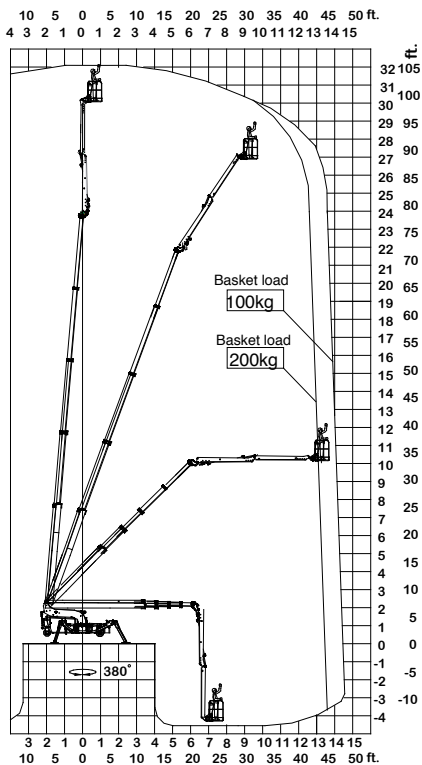
Die Falcon Spinnen Atrium Hubarbeitsbühne passt durch Türen, die nur 1,25m breit und 1,84m hoch sind. Weitere Informationen zur Falcon Spinnen Atrium Hubarbeitsbühne FS 320C Vario finden Sie auf den nachfolgenden Seiten.



Modell:

FS 320C Vario

FS 320C Vario



Arbeitshöhe: 32 m
Maximal Reichweite: 14-15 m

Doppel-Gelenkarm (2x3m): 6 m
Schwenkradius Gelenkarm: 200°
Korblast: 200 kg
Aluminiumkorb: (0,8 x 1,4 m)
Korb Schwenkradius (Option): +/- 90°
Mast Schwenkradius: 380°

Abmessungen (Transportstellung)

Höhe gesamt: 1,84-2,09 m
Länge gesamt: 7,20 m
Breite gesamt: 1,25-1,58 m
Steigfähigkeit (Standard): 20° / 37%
Gewicht (ungefähr): 5550 kg*

*Abhängig von gewählter Ausstattung



Arbeitshöhe und Reichweite.
Maximal Ausladung.



FALCON LIFTS A/S

Tolderlundsvej 106
DK-5000 Odense C
Tel: +45 66 13 11 00

falcon@falconlifts.com
falconlifts.com

STANDARD-AUSSTATTUNG:

- Automatische Stabilitäts- und Reichweitenkontrolle
- Computergesteuert (CAN-Bus)
- Proportionalsteuerung aller Funktionen
- Selbstfahrfunktion
- Batteriebetrieb mit Ladegerät (360 Ah)
- Doppel-Gelenkarm
- 380° Mast Schwenkbereich mit automatischem Stopp
- Individuelle Einstellung der einzelnen Stützen
- Elektronische Kontrolle des Energiesystems (SPS)
- Notablass-System mit Handpumpe
- Fähigkeit zur Selbstverladung auf LKW oder Anhänger
- Höhenverstellbares Kettenfahrwerk
- Verstellbare Breite des Kettenfahrwerks (1,25m-1,58m)
- Mindestbreite nur 1,25m
- Platz für Werkzeug usw. im Korb
- Dieselmotor, Kubota 3 Zylinder, 21,7 kW
- Drahtlose Fernbedienung für alle Funktionen
- Nicht-markierendes Kettenfahrwerk
- Service Tool (Fernzugang über Laptop)

OPTIONEN:

- +/- 90° Schwenkradius Arbeitskorb
- 220V AC Steckdose im Korb
- Luft-/Wasserversorgung im Korb
- Sensorsystem am Korb
- 400V AC direkt angetriebener Elektromotor
- 4 Stück Extra-Batterien
- Selbst-Abstützung /Nivellierung
- Schutzhülle
- Spezielle Stützfüße
- Verschiedene Korbgrößen
- Anemometer Windwarnsystem
- Sonderfarben
- Schalter für Höhenkontrolle
- Neigungs-Alarm-Sensor
- GSM Modul für Fernzugang und Überwachung
- Klemmschutz des Bedieners